

Laola

Programm 526



Frontfarben



Nr. 722 Polarweiß hgl.



Nr. 686 Anthrazit hgl.



Nr. 737 Nussbaum Dijon NB.



Nr. 768 Ironwood



Nr. 754 Hacienda Weiß



Nr. 755 Hacienda Schwarz



Nr. 769 Hacienda Grau



Nr. 763 Wenge NB.



Nr. 784 Eiche hell NB.

Korpusfarben

* Hochglanz Korpus gegen Aufpreis



*Nr. 161
Weiß hgl.



*Nr. 121
Anthrazit hgl.



Nr. 127
Nussbaum
Dijon NB.



Nr. 168
Ironwood



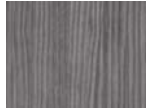
Nr. 160
Wenge NB.



Nr. 154
Hacienda
Weiß



Nr. 155
Hacienda
Schwarz



Nr. 169
Hacienda
Grau



Nr. 184
Eiche hell NB.

Waschtischfarben

Minerguss-Möbelwaschtische



Nr. 1
Weiß

Serie A

Griffvariante



Nr. 590 Stangengriff chrom

Auszugstechnik

Premium Auszug mit Dämpfung

Türen mit Dämpfungssystem

Laguna Laola GÄSTEBAD - Typenliste

Ergänzungsschränke siehe separates Register

Tiefenangabe entspricht der Korpus-tiefe		Tiefe in mm	Breite in mm	Höhe in mm	Artikelnummer	Anschlag	Aufpreis Hochglanz Korpus
Flächenspiegel							
	Flächenspiegel LED-Beleuchtung 4,8 Watt / Converter 15 watt Touch LED Dimmer dimmbar über Spiegelsensor	36	600	640	F S A 4 3 6 0 0 4		
Spiegelschränke							
 Abb. = rechts Türanschlag tauschbar	Spiegelschrank-Set bestehend aus Spiegelschrank (S2A 4360 1D) 2 Doppelspiegeltüren 2 Glasfachböden 1 Kosmetikspiegel 1 Schalter-Steckdosen-Element inkl. Converter 15 Watt bestehend aus Gesimsboden (GS1 4360 1) Tiefe: 245 mm LED-Beleuchtung doppelreihig 3,4 Watt Optionales Zubehör: LED-Waschplatzbeleuchtung - PZ 1063 60	150	600	680	S E T 4 3 6 0 5 1		
Mineralguss - Möbelwaschtische							
	Mineralguss Waschtisch, 600 mm weiß Ablagefläche rechts inkl. nicht verschließbarem Ablaufventil kombinierbar mit WUA 3660 1M R Mindertiefe Serie A	400	606	50	S W M 4 0 6 R 1		
	Mineralguss Waschtisch, 600 mm weiß Ablagefläche links inkl. nicht verschließbarem Ablaufventil kombinierbar mit WUA 3660 1M L Mindertiefe Serie A	400	606	50	S W M 4 0 6 L 1		

Laguna Laola GÄSTEBAD - Typenliste

Ergänzungsschränke siehe separates Register

Tiefenangabe entspricht der Korpus-tiefe		Tiefe in mm	Breite in mm	Höhe in mm	Artikelnummer	Anschlag	Aufpreis Hochglanz Korpus
Waschtischunterschrank 1 Metallauszug mit Einzugsdämpfung inkl. Reling 1 Raumparsyphon seitliche Korpus-tiefe = 310 mm		383	600	320	W U A 3 6 6 0 1 M	L/R	

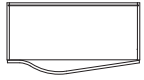
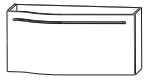
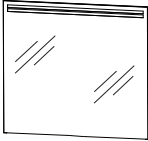
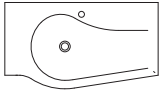
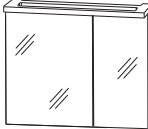

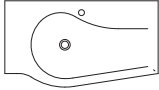


Abb. = rechts

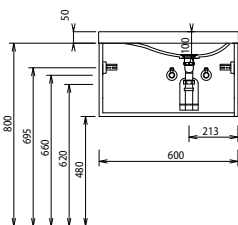
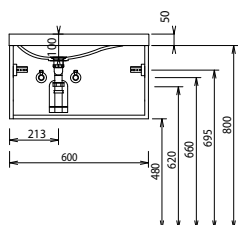
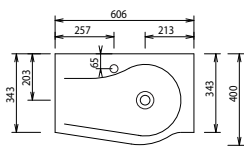
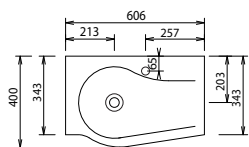
Laguna Laola GÄSTEBAD - Planungsbeispiele

LAM-0160-1R				
1	Flächenspiegel 600 mm	F S A 4 3 6 0 0 4	0	
1	Waschtischunterschrank 600 mm	W U A 3 6 6 0 1 M	0	
1	Waschtisch Mineralguss, weiß, 600 mm Serie A	S W M 4 0 6 R 1	0	
Summe			0	
Aufpreis Hochglanz Korpus			0	
				
				600 mm breit
LAM-0160-2R				
1	Spiegelschrank, 600 mm	S E T 4 3 6 0 5 1	0	
1	Waschtischunterschrank 600 mm	W U A 3 6 6 0 1 M	0	
1	Waschtisch Mineralguss, weiß, 600 mm Serie A	S W M 4 0 6 R 1	0	
Summe			0	
Aufpreis Hochglanz Korpus			0	
				
				600 mm breit

Laguna Laola GÄSTEBAD - Maßskizzen

SWM 406R

SWM 406L



Aktuelle Montageanleitungen unter www.laguna-badwelten.de

Bei Waschtischanlagen mit Befestigungsschrauben müssen die Maße zum Bohren vor Ort, nach dem Auflegen des Waschtisches auf den Unterschrank, angezeichnet werden.
Waschtische ohne Befestigungskonsolen werden mit Silikon an der Wand und auf den Möbelseiten befestigt!